

# FIXATION

Mit Sicherheit ein starker Halt. Die Befestigungssysteme von ellen wille.

A secure hold – certainly. Fixation systems by ellen wille.

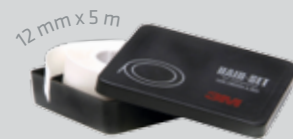
L'assurance d'une tenue impeccable. Les systèmes de fixation ellen wille.



100 Klebestreifen  
100 Toupee strips  
100 Bandes adhésives



50 Klebepunkte  
50 Spots  
50 Spots adhésives



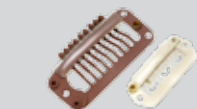
3M Toupet Scotch-Band  
3M Toupee Scotch-tape  
Rouleau adhésif 3M



Monotape  
Monotape  
Monotape



Spezial Folie  
Special film  
Film protection



Toupet Clip  
Toupee clip  
Clip toupet

# HAIR FOR MAN NCE

MEN'S COLLECTION BY ELLEN WILLE

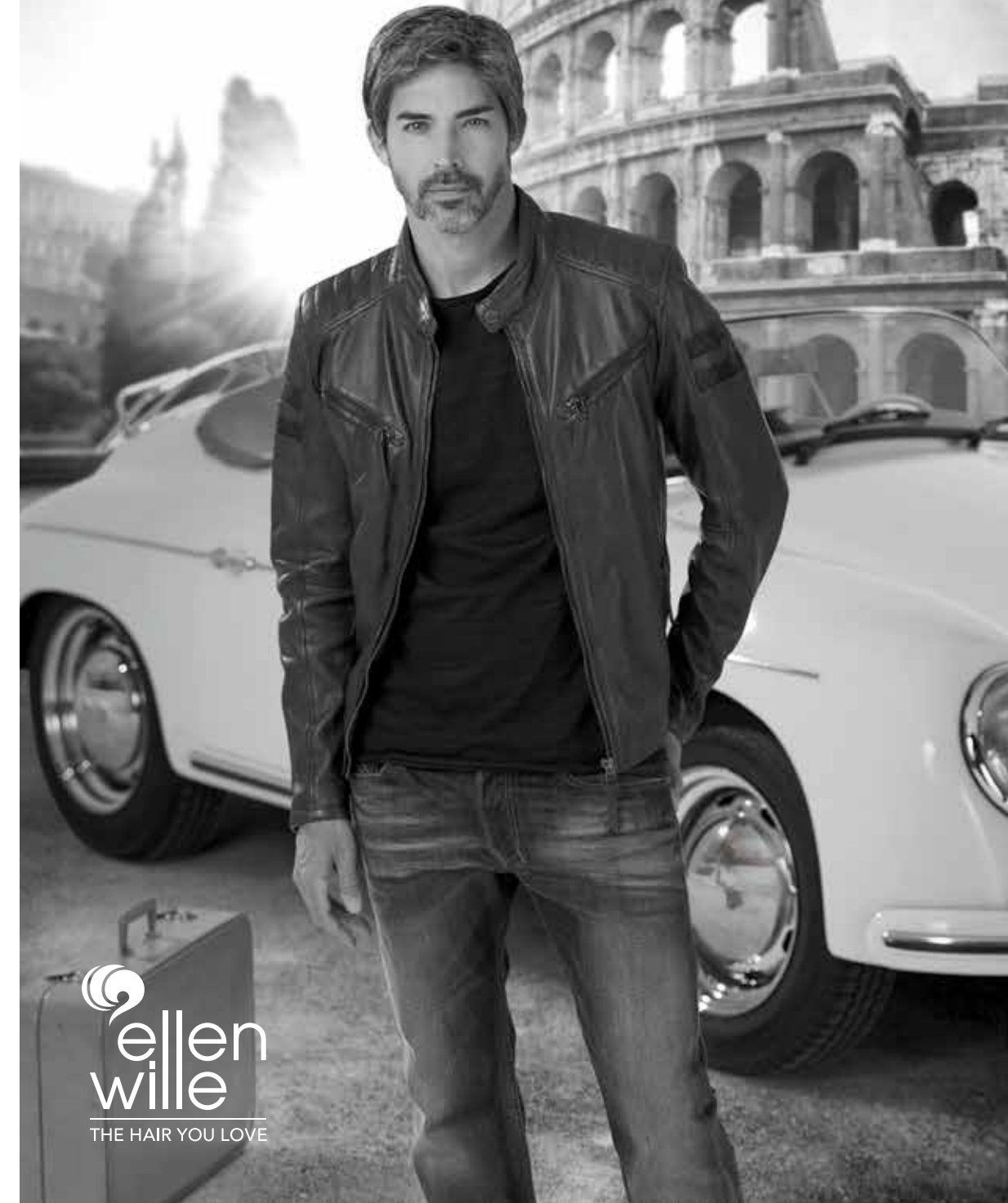
# COLOURS



[www.ellen-wille.de](http://www.ellen-wille.de)

# HAIR FOR MAN NCE

MEN'S COLLECTION BY ELLEN WILLE



ellen wille  
THE HAIR YOU LOVE



# AT HOME IN THE WORLD

Liebe Kunden,  
die ellen wille Produkte sind international für ihr innovatives Design und ihre hohe Qualität bekannt. Auch unsere aktuelle Herrenlinie ist auf der ganzen Welt zuhause. Wir kennen die Wünsche unserer Kundschaft und sprechen ihre Sprache. Unsere Herrenmarke HAIRforMANce verbindet topaktuelle Looks mit unseren hohen Ansprüchen an Verarbeitung. Die aktuelle Kollektion beinhaltet modische Schnitte für den modernen Gentleman von heute. Smart, kultiviert und erfolgreich. Erreichen Sie Ihre Ziele mit Stil und Eleganz!

Dear customers,  
The ellen wille products are internationally renowned for their innovative design and their high quality. Our current men's line is equally at home in the whole world. We know our customer's wishes and speak the same language. Our brand HAIRforMANce combines cutting-edge looks with our high demands in workmanship. The latest collection contains fashionable cuts for the trendy, up to date gentleman. Smart, refined and successful. Achieve your objectives in style and elegance.

Chers clients,  
Les produits ellen wille sont reconnus au niveau international pour leur design innovant et leur haut niveau de qualité. De même, notre collection pour homme est déjà présente dans le monde entier. Nous connaissons les besoins de notre clientèle et nous parlons leur langage. Notre marque pour homme HAIRforMANce associe des looks très tendance à une qualité de finition exigeante. La collection actuelle propose des coupes à la mode pour l'homme moderne d'aujourd'hui. Raffiné, cultivé et performant. Atteignez vos objectifs avec style et élégance !

*Ellen wille*

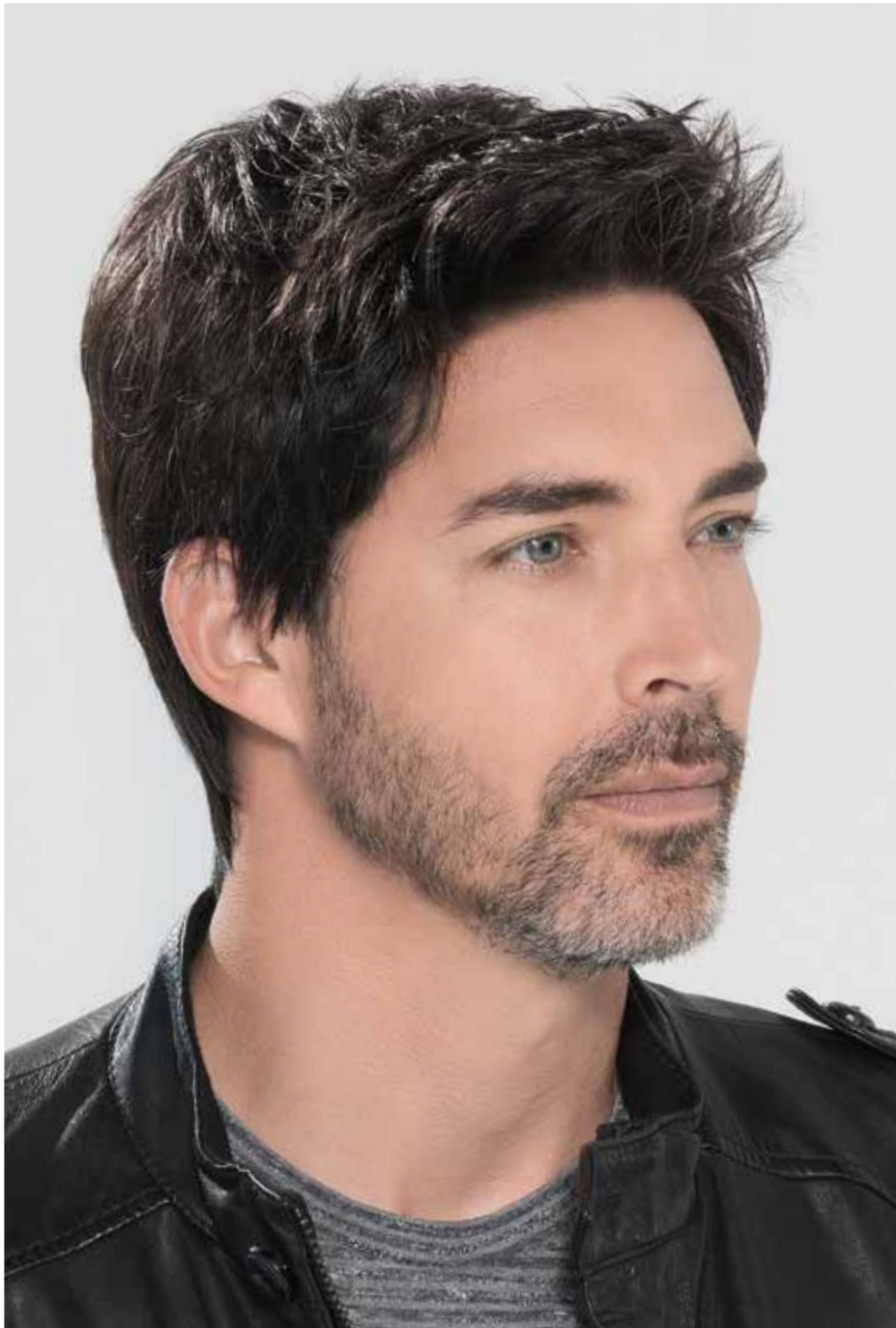
*"The sky is the limit  
for style and urbanity!"*

ERIC 2.0

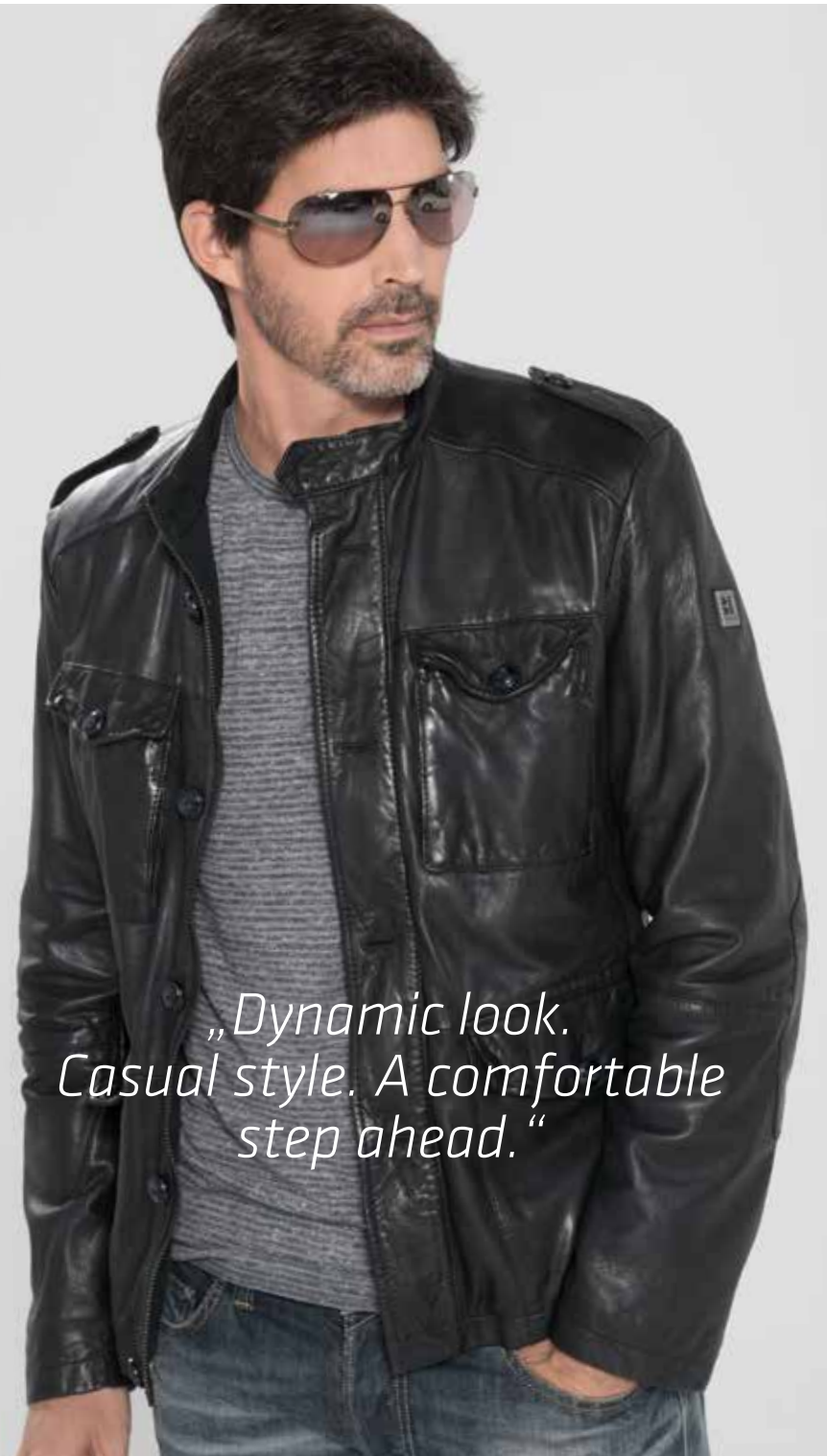




# BRAD



04



05

*„Dynamic look.  
Casual style. A comfortable  
step ahead.“*

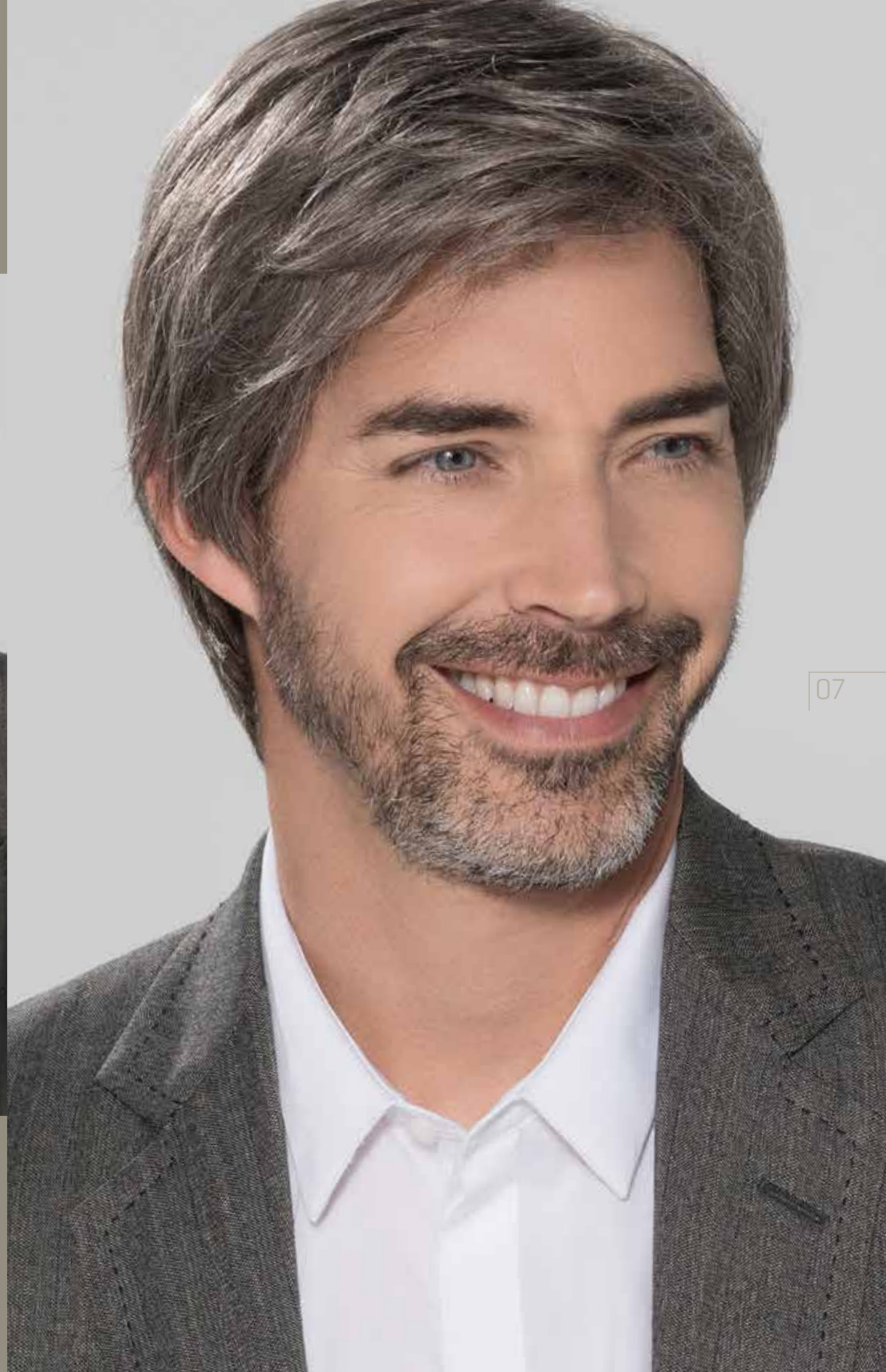
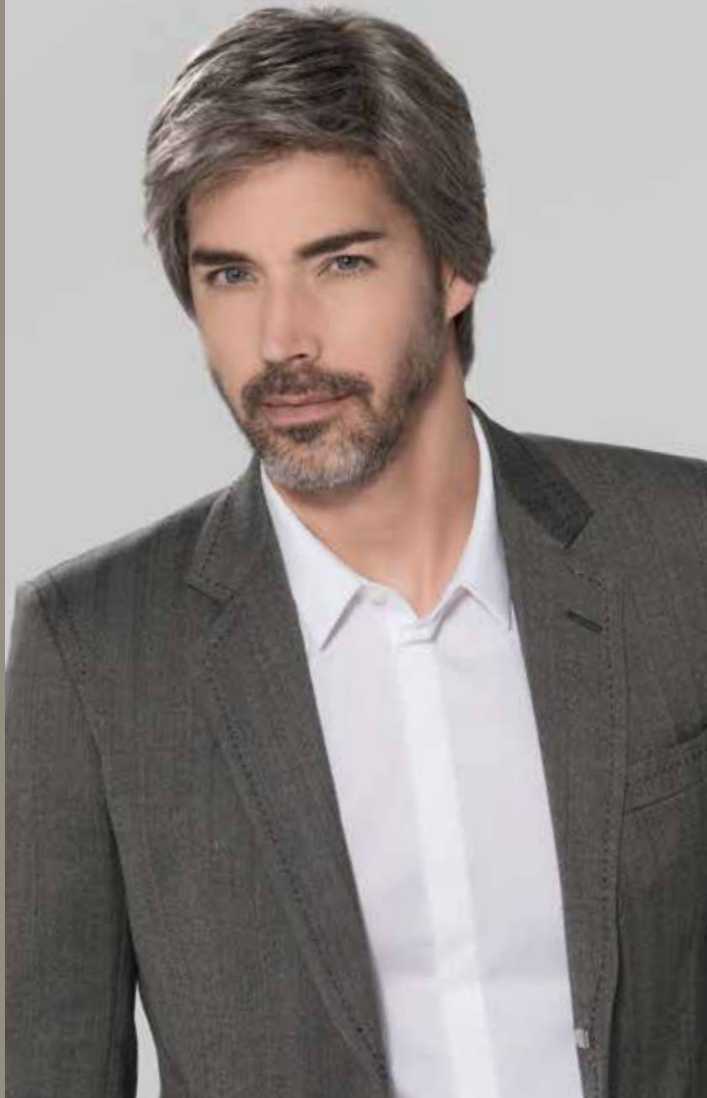




# ERIC 2.0



06



07

*„Sportsmanship meets smart appearance. Straight ahead to destination style.“*



*„A proper appeal  
for every occasion. This classic cut  
is your key to success.“*



# ROGER 5-STAR 2.0



08



09





# ROGER SPORT 2.0



10



11

*„Home is where your heart is.  
A smart and comfortable look  
for gentlemen.“*



BRAD

*“Tradition and innovation are the ingredients for success.”*





# GEORGE 5-STAR 2.0



14



15

*„Luxury meets self-esteem.  
Competence and a cultivated appearance  
are always in demand.“*





16

*„Sporty and smart.  
Timeless style is always  
in fashion.“*

MIKE



17





# TOM SPORT



18



19



*„Attractive and sportive.  
A masculine appearance for the fairways  
of the world.“*



*“ Powered by innovation.  
Quality drives our services  
and products. ”*

Immer mit an Bord – sie Pflegereihe von ellen wille THE HAIR-COMPANY ist Ihr zuverlässiger Begleiter auf Ihrem Weg zu langanhaltend geschmeidigem Haar. Die hochwertigen Produkte der Expert-Care-Serie sind der Schlüssel zu beständigem Halt, Form und Glanz Ihres neuen Looks.

Always on board. The hair-care products by ellen wille THE HAIR-COMPANY are your reliable travelling companions on the way to a long-lasting beautiful coiffure. The premium quality of the Expert Care series is the key to enduring shine and durability of your new look.

A emporter partout. La gamme des produits de soin ellen wille THE HAIR-COMPANY vous accompagnera en toute confiance afin de conserver longtemps une chevelure soyeuse. Les produits de haute qualité de la gamme Expert-Care sont le secret de la longévité, d'un maintien idéal et de l'éclat nature de votre nouveau look.







# STEVEN SPORT 2.0



*„Tastes may differ, but true coolness and style are appreciated everywhere.“*







# BRADFORD 2.0

*„Talent wins games. Intelligence wins championships.“*







*"The world is a stage.  
Take a look behind the scenes."*



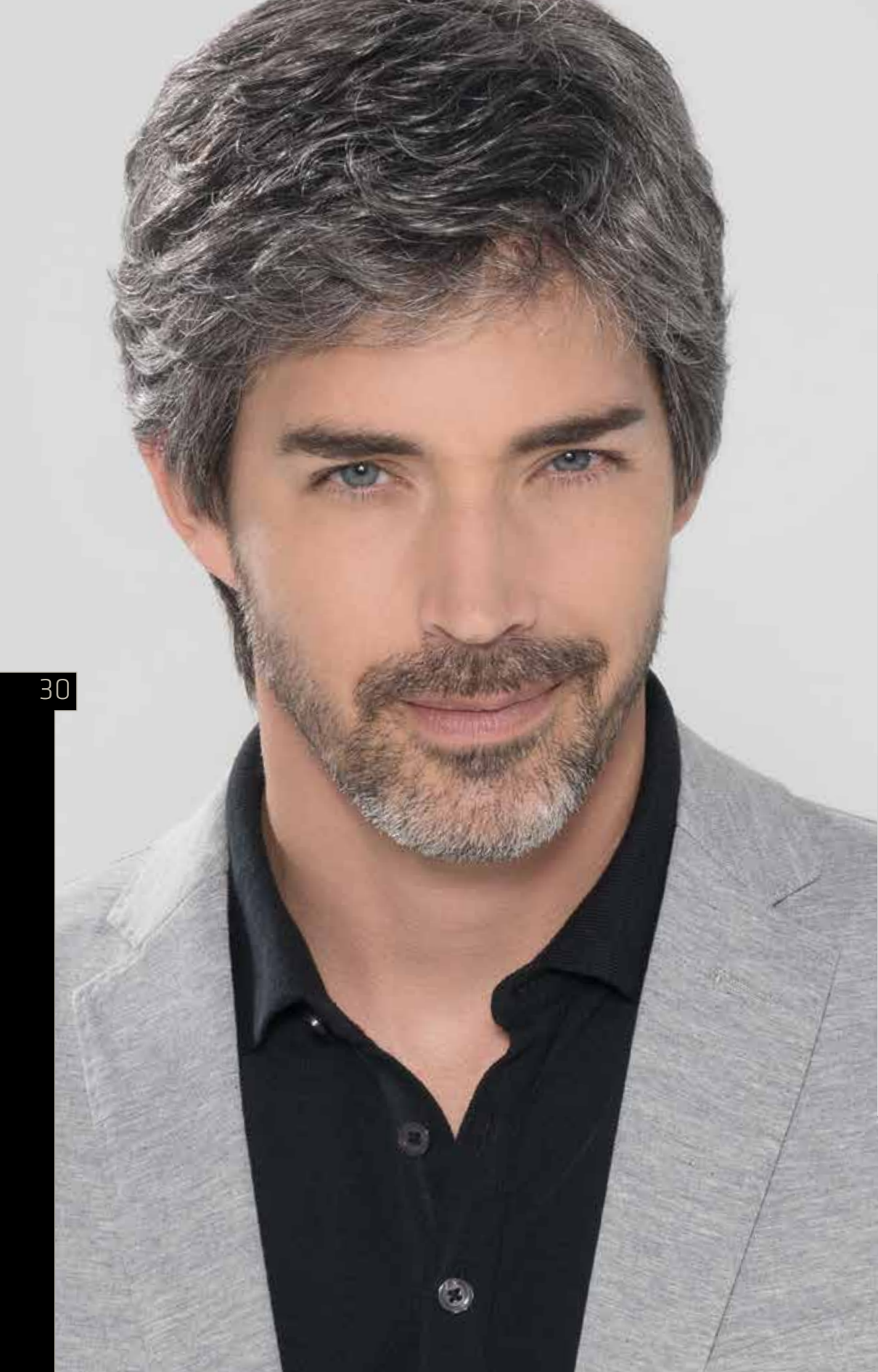


OLIVER



*„Good taste is appreciated in all corners of the world.“*





30



# JUSTIN 2.0



31

*„Push the standards.  
Exceed limits.  
Impress with your trendy appeal.“*





# JOHNNY



*„Layered hairstyle,  
airy charisma. Manifestation  
of a laid-back lifestyle.“*



“Ambition takes you to your goals.  
Passion and the art of living  
takes you anywhere.”

STEVEN SPORT

MEGA MONO

Gorgeous prospects. The model Mega Mono from the **hairpower collection** is an excellent match to the Steven Sport look.







36

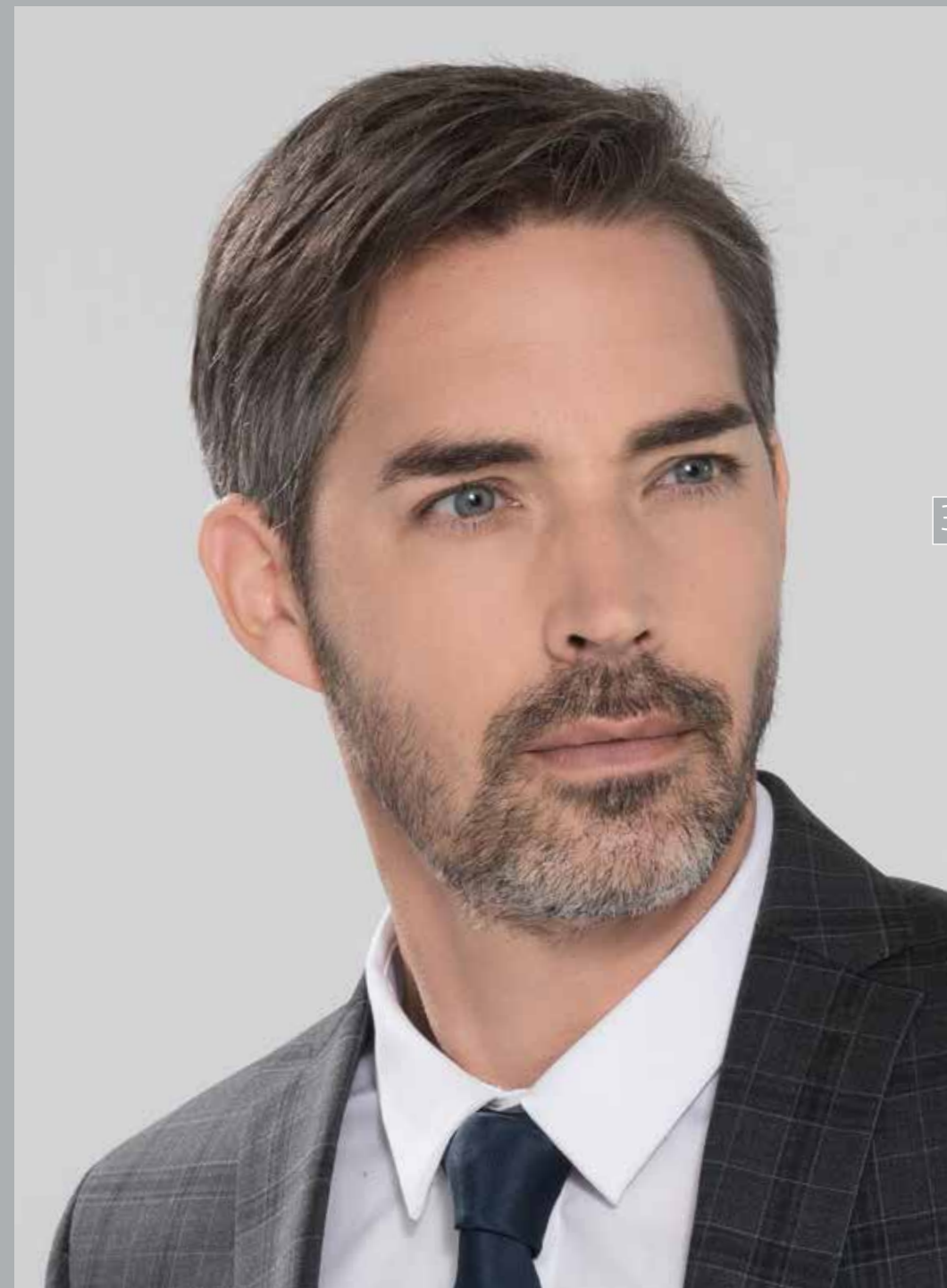
**Haarqualität:** Hitzebeständige Faser  
**Verarbeitung:** 100 % handgeknüpft,  
Freestyle-Knüpfung  
**Montur:** Feines Monofilament mit Klebe-  
band und Filmansatz, 22 x 18 cm  
**Haarlänge:** 10 - 13 cm

**Hair quality:** Heat resistant fiber  
**Workmanship:** 100 % hantied, freestyle  
knotting  
**Cap construction:** Fine monofilament with  
sticky edge and lace front, 22 x 18 cm  
**Hair length:** 10 - 13 cm

**Type de chevelure :** Fibre synthétique ré-  
sistante à la chaleur  
**Confort :** 100 % noué à la main, nouage en  
free style  
**Monture :** Fin monofilament avec bandes  
adhésives et tulle front cinéma, 22 x 18 cm  
**Longueur de la chevelure :** 10 - 13 cm



☆☆☆☆☆  
TOUPET JAY



37





# TOUPET JASON

**Haarqualität:** Hitzebeständige Faser  
**Verarbeitung:** 100 % handgeknüpft,  
Freestyle-Knüpfung  
**Montur:** Feines Monofilament mit Klebeband  
und Filmansatz, 23 x 18 cm, zuschneidbar  
**Haarlänge:** 10 - 12 cm

**Hair quality:** Heat resistant fiber  
**Workmanship:** 100 % handtied, freestyle  
knotting  
**Cap construction:** Fine monofilament with sticky  
edge and lace front, 23 x 18 cm, can be trimmed  
**Hair length:** 10 - 12 cm

**Type de chevelure :** Fibre synthétique  
résistante à la chaleur  
**Confort :** 100 % noué à la main, nouage  
en free style  
**Monture :** Fin monofilament avec bandes  
adhésives et tulle front cinéma, 23 x 18 cm,  
découpable  
**Longueur de la chevelure :** 10 - 12 cm



38

39







## TOUPET JIM

**Haarqualität:** Hitzebeständige Faser  
**Verarbeitung:** 100 % handgeknüpft,  
Freestyle-Knüpfung  
**Montur:** Feines Monofilament mit Klebeband  
und Filmansatz, 22 x 19 cm, zuschneidbar  
**Haarlänge:** 6 - 12 cm

**Hair quality:** Heat resistant fiber  
**Workmanship:** 100 % handtied, freestyle  
knotting  
**Cap construction:** Fine monofilament with sticky  
edge and lace front, 22 x 19 cm, can be trimmed  
**Hair length:** 6 - 12 cm

**Type de chevelure :** Fibre synthétique  
résistante à la chaleur  
**Confort :** 100 % noué à la main, nouage en  
free style  
**Monture :** Fin monofilament avec bandes  
adhésives et tulle front cinéma, 22 x 19 cm,  
découpable  
**Longueur de la chevelure :** 6 - 12 cm







42

**Haarqualität:** Echthaar, Grauanteil aus hitzebeständige Faser

**Verarbeitung:** 100 % handgeknüpft, Freestyle-Knüpfung

**Montur:** Feines Monofilament mit Klebeband und Filmansatz, 24 x 18 cm, zuschneidbar

**Haarlänge:** 10 - 12 cm

**Hair quality:** Human hair, grey percentage: high heat fiber

**Workmanship:** 100 % handtied, freestyle knotting

**Cap construction:** Fine monofilament with sticky edge and lace front, 24 x 18 cm can be trimmed

**Hair length:** 10 - 12 cm

**Type de chevelure :** Cheveux naturels mélangés à des cheveux gris en fibre synthétique résistante à la chaleur

**Confort :** 100 % noué à la main, nouage en free style

**Monture :** Fin monofilament avec bandes adhésives et tulle front cinéma, 24 x 18 cm, découpable

**Longueur de la chevelure :** 10 - 12 cm



# TOUPET HENRY



43





# TOUPET HANNO

**Haarqualität:** Echthaar, Grauanteil aus hitzebeständige Faser

**Verarbeitung:** 100 % handgeknüpft, Freestyle-Knüpfung

**Montur:** PU-Folie, 20 x 14 cm, zuschneidbar

**Haarlänge:** 12 - 14 cm

**Hair quality:** Human hair, grey percentage: high heat fiber

**Workmanship:** 100 % handtied, freestyle knotting

**Cap construction:** PU material, 20 x 14 cm, can be trimmed

**Hair length:** 12 - 14 cm

**Type de chevelure :** Cheveux naturels mélangés à des cheveux gris en fibre synthétique résistante à la chaleur

**Confort :** 100 % noué à la main, nouage en free style

**Monture :** Film de protection, 20cm x 14cm, découpable

**Longueur de la chevelure :** 12 - 14 cm



44



45





# OVERVIEW

PAGE 04



**BRAD**

M2S, **M3S**, M5S, M7S, M14S, M17S, M34S, M36S, M38S, M39S, PEPPER MIX, M44S, M46S, M51S, M56S

PAGE 24



**BRADFORD 2.0**

M3S, M5S, **M7S**, M14S, M17S, M36S, M38S, PEPPER MIX, M51S, M56S

PAGE 06



**ERIC 2.0**

M2S, M3S, M5S, M7S, M14S, M17S, M34S, M36S, M38S, PEPPER MIX, **M44S**, M46S, M51S, M56S

PAGE 14



**GEORGE 5-STARS 2.0**

M3S, M5S, M7S, M14S, M17S, M34S, M36S, M38S, PEPPER MIX, M44S, **M46S**, M51S, M56S

PAGE 32



**JOHNNY**

M2S, M5S, M6S, M7S, M14S, M17S, M18S, **M36S**, M39S, M44S

PAGE 30



**JUSTIN 2.0**

M3S, M5S, M7S, M14S, M17S, M36S, M38S, **PEPPER MIX**, M44S, M46S, M51S, M56S

PAGE 16



**MIKE**

M3S, M5S, M7S, M17S, M18S, M34S, **M39S**, M44S, M56S

PAGE 28



**OLIVER**

M3S, M5S, M7S, M14S, M17S, **M34S**, M38S, PEPPER MIX, M44S, M56/60S

PAGE 08



**ROGER 5-STARS 2.0**

M3S, M5S, M7S, M14S, M17S, M34S, M36S, M38S, M44S, M46S, **M51S**, M56S

PAGE 10



**ROGER SPORT 2.0**

M3S, M5S, M7S, M14S, M17S, M34S, M36S, **M38S**, M44S, M51S, M56S

PAGE 22



**STEVEN SPORT 2.0**

M3S, M5S, M7S, M14S, **M17S**, M34S, M36S, M38S, M44S, M46S, M51S, M56S

PAGE 18



**TOM SPORT**

M3S, M5S, M7S, M17S, **M36S**, M38S, M39S, PEPPER MIX, M56S

PAGE 38



**TOUPET JASON**

M2S, **M3S**, M5S, M7S, M14S, M17S, M36S, M38S, PEPPER MIX, M44S, M51S, M56S, M56/60S

high heat fiber

PAGE 36



**TOUPET JAY**

M3S, M5S, M17S, **M34S**, M38S, M44S, M51S, M56/60S

high heat fiber

PAGE 40



**TOUPET JIM**

M2S, **M5S**, M7S, M17S, M38S, M39S, PEPPER MIX, M44S, M51S, M56S

high heat fiber

# TOUPETS

PAGE 44



**TOUPET HANNO**

M3S, M5S, M7S, M17S, M36S, **PEPPER MIX**

grey percentage: high heat fiber



PAGE 42



**TOUPET HENRY**

M2S, M5S, **M7S**, M17S, M34S, M39S, M44S

grey percentage: high heat fiber



# COLOURS

M2S



M3S



M5S



M6S



M7S



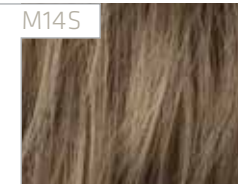
M17S



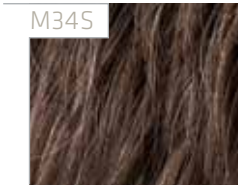
M18S



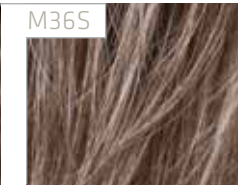
M14S



M34S



M36S



M38S



M39S



PEPPER



M44S



M46S



M51S



M56S



M56/60S



# QUALITY



100% handgeknüpft  
100% hand tied  
100% fait main



Monofilament + Tresse  
Monofilament + Wefted  
Monofilament tresse



Teil-Monofilament - Scheitel  
Including monoparting - crest  
Partie en monofilament - Raie



Teil-Monofilament-Wirbel  
Including mono-crown  
Partie en monofilament-rond-point



Tresse  
Wefted  
Montage  
machine

Filmansatz  
Lace Front  
Tulle Cinéma

**2.0**

**Sensitiv-Technologie:** Kombination aus extra weichem Tüll und Monofilament im Oberkopfbereich.

**Sensitive Technology:** Combination of extra soft tulle and monofilament in the crown of the cap.

**Technologie Sensitiv:** Combinaison d'un tulle cinéma extra doux et d'un monofilament.